

Balayeuse désherbeuse de Voirie aspiratrice compacte et Multifonction



Balayeuse de voirie à châssis articulé, pour plus de maniabilité, d'une grande capacité de cuve de 1.6 m³ et d'une largeur de balayage maximum de 2500 mm en version 2 balais. <http://balayeuse-voirie.fr/>

Données générales

Machine multifonctionnelle, 4 roues motrices permanentes, moteur VW 2.0 TDI 4 cylindres, homologuée route pour un déplacement à 40 km/h avec Permis B, elle offre un système « Quick change » de pose et dépose des équipements en moins de 5 minutes des divers équipements portés : un gain de temps pour un travail pensé pour être multitâches, et pour de longues sessions de travail.

Configuration de base

Couleur Blanche de série, code RAL 9010
Siège confort avec appui-tête et support des lombaires (certifiés AGR pour une posture parfaite au travail).
Accoudoir droit équipé d'un double joystick intégré pour le contrôle indépendant des balais, position parfaite des membres supérieurs.
Ceinture de sécurité.

Domaines d'application:

Centre-villes – Communauté de communes
Voiries – Espaces Verts
Industries – Pôle d'exposition – Aéroports – Ports
Hôpitaux – Cliniques – Offices Publics de l'habitat
Lycées – Universités
Zoo – Parcs et Loisirs
Zone d'Activité ou Zone Industrielle

Feu arrière LEDS et bip de recul de sécurité
Bâche arrière de protection caoutchouc sur la benne à déchets, pour plus de propreté lors du bennage.
Remplissage rapide en eau propre accessible des deux côtés du réservoir, plus de confort au travail.
Bandes alternées Rouge & Blanche réfléchissantes, Classe II
Feux stops à la décélération et en position statique, plus de sécurité.
Gyrophare de série.
Compteur horaire différencié mode travail & transport

CARACTERISTIQUES GENERALES

Longueur	4 510 mm
Largeur	1 248 mm
Hauteur H.T.	1 970 mm
Empattement	1 600 mm
Porte à faux AV / AR	1 774 / 1 136 mm
Voie AV / AR	975 / 975 mm
Diamètre de braquage entre murs	5.52 m
Diamètre de braquage entre trottoirs	2,58 m
P.T.A.C.	3,5 Tonnes
Poids à vide	1,9 Tonnes
Largeur de balayage	1 200 / 2 500 mm
Capacité totale eau embarqué	380 litres
Capacité de la benne à déchets	1 600 litres
Hauteur de vidage	1 450 mm
Réservoir à carburant DIESEL	52 litres
ou Gazole Non Routier	
Vitesse de déplacement	25 ou 40 km/h
Moteur :	 55 kW (74.8 ch)

Norme de dépollution : 97/68/EG stage IIIb

◆ Carrosserie et équipements extérieurs

Matériel de base

Transmission hydrostatique par 4 moteurs d'entraînement indépendant (un par roue).

Quatre roues motrices en permanence que ce soit en déplacement ou mode travail.

Entièrement suspendu et à compensation pendulaire intégrée.

Les amortisseurs hélicoïdaux font absorbers de chocs : équipé d'une barre stabilisatrice « Panhard » sur essieu arrière, pour une stabilité de conduite même à pleine charge ou lorsqu'elle grimpe les trottoirs.

Articulation centrale disposés sur pivots sans entretien. Direction entièrement hydraulique avec angle de braquage de 45°.

Cabine certifiée ROPS : protection maximum de l'intégrité physique de l'opérateur, garantie anti-écrasement, en cas d'accident.



◆ Equipements intérieurs

Matériel de base

Cabine spacieuse avec une surface vitrée maximum et vue panoramique : vue parfaite sur 270°.

Siège confort avec appui-tête et support lombaires, suspendu et réglable selon le poids de l'opérateur.

Ergonomie : siège certifié AGR pour une posture parfaite, conçu pour de longues sessions de travail.

Vitrage en verre sécurité.

Deux grandes portes vitrées pour plus de flexibilité et de sécurité pour l'utilisateur.

Ceinture de sécurité sur 2 points de fixation.

Pare-soleil.



Options

Liste des options les plus communes

- Caméra arrière avec moniteur en cabine.
- Extincteur en cabine, Radio MP3 & téléphone Bluetooth

◆ Moteur / Boîte de vitesses

Matériel de base

Moteur VOLKSWAGEN 2.0 TDI 4 Cylindres – Diesel.

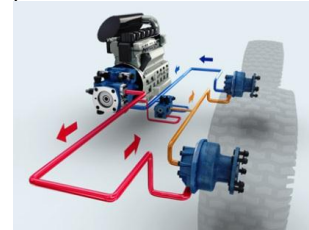
Puissance de 55 kW pour 74.8 CV à 2 700 Tours / minute.

3 régimes moteurs possibles au travail à 1 600, 2400 ou 2 700 (Mode ECO, Standard ou MAX).

Moteur à injection directe Common Rail 1 968 cm³.

Filtre antiparticule auto-régénérant.

Transmission hydrostatique à 2 niveaux sur les 4 roues motrices permanentes.



Freinage hydrostatique via la transmission.

Freins supplémentaires de service et frein de parking par une pédale.

Options

Liste des options les plus communes

- Flux d'air réversible du radiateur : pour un décolmatage temporisé du radiateur (idéal en période de feuilles et de pollen).
- Huile hydraulique de type Biodégradable, pour une utilisation écologique.

◆ Poste de conduite

Matériel de base

Prise en main facile : à partir d'une seule main et d'un bouton vert « touche Hako », fixé sur l'accoudoir droit, le mode travail se lance ou s'arrête.

L'accoudoir intègre deux joysticks, pour contrôler indépendamment le balai droit ou gauche.

L'écran de contrôle est un tableau de bord général qui regroupe les informations, et permet le réglage individuel des différents paramètres de la balayeuse.



Options

Liste des options les plus communes

- Affichage des performances d'aspiration en cabine.
- Inclinaison des balais latéraux depuis la cabine
- Outils auxiliaire de travail : pour atteindre la buse, le canal d'aspiration...

◆ Réservoir à carburant

Matériel de base

Réservoir à carburant de 52 litres.
Niveau de carburant consultable sur l'écran de contrôle.

◆ Roues et pneumatiques

Matériel de base

225/70 R15C (M+S pneumatiques route standard)



Options

Liste des options les plus communes

- 255/65 R16C (M+S pneus universels)
- 320/55-15 (pneus gazon)
- Roue de secours

◆ Electricité

Matériel de base

Système 12 volts, batterie 12 V 74 Ah, générateur triphasé 14.4 V 80 A pour l'éclairage
Équipement d'éclairage selon l'homologation routière, phares de travail, gyrophare, prise 12 V

◆ Chauffage / climatisation

Matériel de base

Chauffage avec arrivée d'air au niveau des pieds pour un meilleur confort en saison hivernale.



Options

Liste des options les plus communes

- Climatisation
- Rétroviseurs dégivrants droit et gauche, réglables

◆ Désherbage mécanique « 0 phyto »

Matériel de base



Options

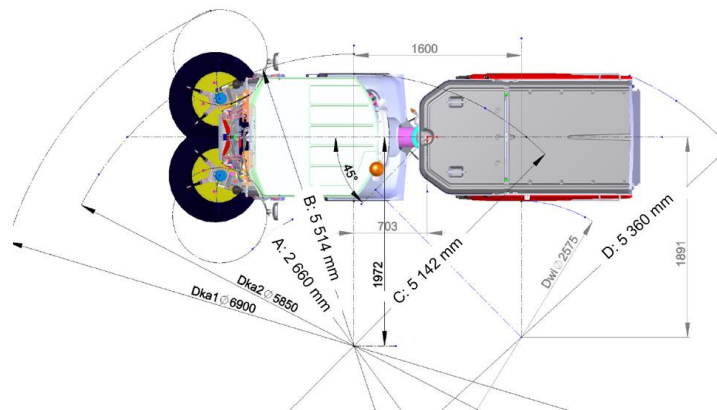
<http://balayeuse-voirie.fr/products/citymaster-1600-balayeuse-laveuse-aspiratrice-compacte-de-voirie/>

Liste des options les plus communes

- Balai de désherbage standard latéral droit, livré de série pour des opérations de désherbage de la Voirie ou en utilisation pour des tâches en mode chantier.
- Bras de désherbage renforcé avec sa bavette de protection, pilotage en cabine de l'inclinaison et de la vitesse de rotation du balai.



◆ Giration



A : 2 660 mm
B : 5 514 mm

C : 5 142 mm
D : 5 360 mm

◆ Garantie et maintenance

Garantie de base

Garantie totale 12 mois
Garantie anticorrosion perforante : 10 ans

Prestations optionnelles de garantie

- Extension de garantie (pièces, main d'œuvre et déplacements) de 12 mois sur la garantie de base de 1 an de la balayeuse (soit garantie totale portée à 24 mois ou 2000 heures, 1er des 2 termes échus)
- Extension de garantie (pièces, hors main d'œuvre et déplacements) de 24 mois sur la garantie de base de 1 an de la balayeuse (soit garantie totale portée à 36 mois ou 3000 heures, 1er des 2 termes échus)
- Extension de garantie (pièces, hors main d'œuvre et déplacements) de 36 mois sur la garantie de base de 1 an de la balayeuse (soit garantie totale portée à 48 mois ou 4000 heures, 1er des 2 termes échus) :

Prestations optionnelles de maintenance

- Une maintenance préventive annuelle (filtration) pour 12 mois ou 1000 heures d'utilisation (pièces et main d'œuvre sans déplacement) :** Les interventions sont au nombre de 4 réparties à 50 h, 250 h, 500 h et 1000 h. Les entretiens sont réalisés suivants les préconisations du constructeur directement chez le client. Le client informe le service après-vente du nombre d'heure d'utilisation de la machine, un rendez-vous est pris avec le client pour effectuer les opérations programmées. A l'issue le client valide le rapport d'intervention qui sera transmis par la suite.
- Une maintenance préventive annuelle (filtration) pour 24 mois ou 2000 heures d'utilisation (pièces et main d'œuvre sans déplacement) :** Les interventions sont au nombre de 6 réparties à 50 h, 250 h, 500 h, 1000 h, 1500 h et 2000 h. Les entretiens sont réalisés suivants les préconisations du constructeur directement chez le client. Le client informe le service après-vente du nombre d'heure d'utilisation de la machine, un rendez-vous est pris avec le client pour effectuer les opérations programmées. A l'issue le client valide le rapport d'intervention qui sera transmis par la suite.
- Une maintenance préventive annuelle (filtration) pour 36 mois ou 3000 heures d'utilisation (pièces et main d'œuvre sans déplacement) :** Les interventions sont au nombre de 8 réparties à 50 h, 250 h, 500 h, 1000 h, 1500 h, 2000 h, 2500 h et 3000 h. Les entretiens sont réalisés suivants les préconisations du constructeur directement chez le client. Celle des 2500 h peut nécessiter le rapatriement de la machine dans les ateliers Hako du fait de sa particularité technique et sa durée de réalisation. Le client informe le service après-vente du nombre d'heure d'utilisation de la machine, un rendez-vous est pris avec le client pour effectuer les opérations programmées. A l'issue le client valide le rapport d'intervention qui sera transmis par la suite.

◆ Formations

Formations incluses dans l'offre de base

- 1/ Formation (prise en main) des véhicules aux personnels chez le client en France continentale ou en Corse
- 2/ Fourniture de support technique de réparation en français (pièces détachées de mécanique, carrosserie, électricité, ...) sur support papier ou numérique ou accès internet
- 3/ Formation des chauffeurs à l'utilisation des matériels chez le titulaire, par personne et par jour hors frais de transport et d'hébergement, à la charge du bénéficiaire.

Prestations optionnelles de formation

- Formation complémentaire pour mécanicien
- Formation complémentaire pour chauffeur

◆ Prestations

Prestations de base

- Livraison du véhicule en Corse
- Carte grise

.....

Autres possibilités de prestations

- Location Longue Durée de 24, 36, 48 ou 60 mois
- Reprise de matériel possible
- Supplément pour une livraison du véhicule en Corse
- Carte grise



LABOR HAKO

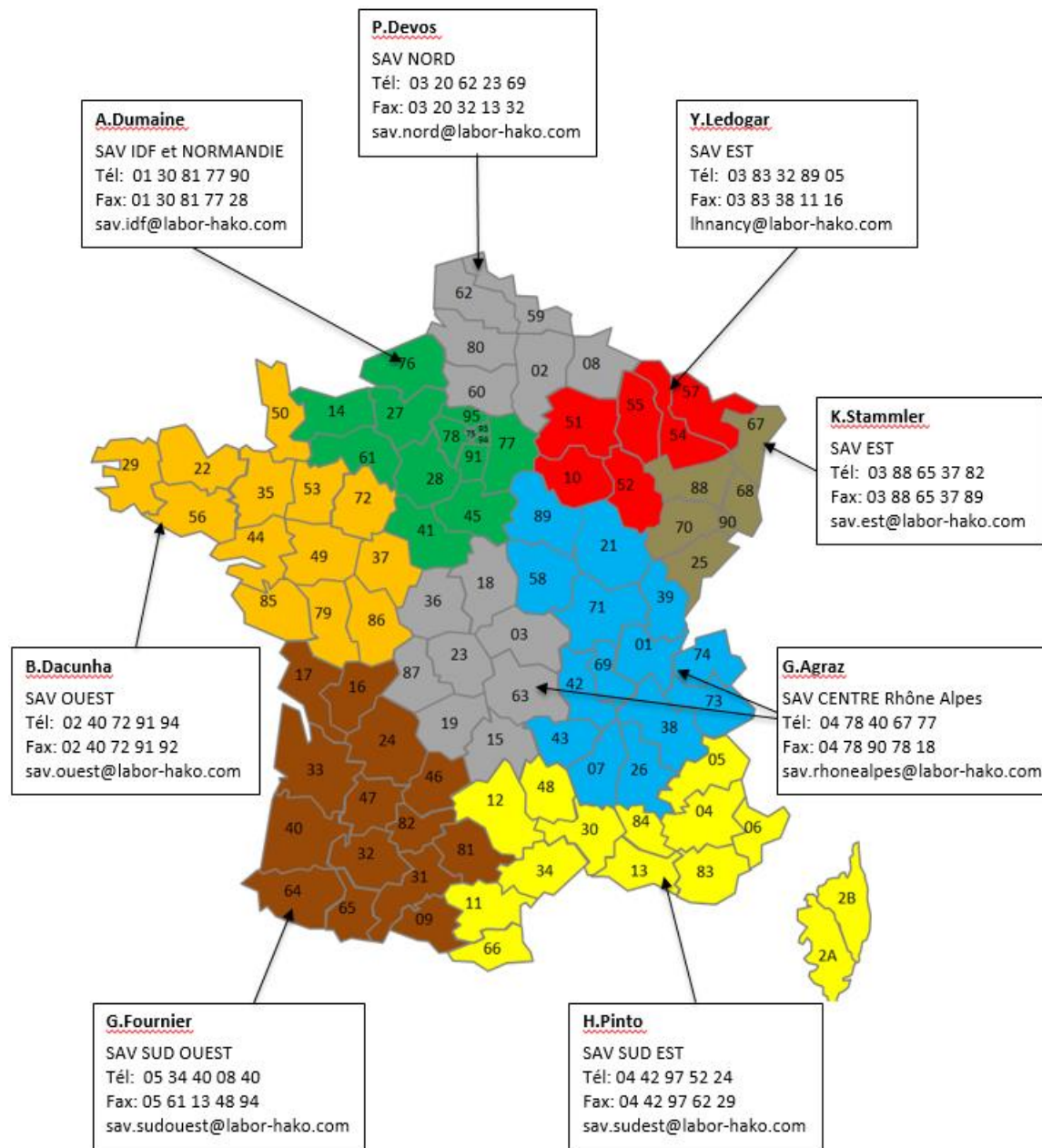
**Une couverture Commerciale Nationale
& un Service Client proche de chez vous au
travers de nos 14 agences territoriales**

**Un Service Client SAV proche de chez vous au
travers de nos 14 agences territoriales
et 8 Coordinateurs SAV à votre écoute !**

Un réseau fort de 15 points de services sur tout le territoire
Un service 24h sur 24h et 7 jours sur 7
Coordonnées des points de service disponibles sur :

<http://balayeuse-voirie.fr>

Le réseau Hako est présent dans toutes les régions de France et vous propose un matériel de voirie fiable, performant à travers une équipe de professionnels et de techniciens qualifiés et agréés, à vos côtés, formés par nos soins et toujours prête à vous apporter les meilleures solutions pour le maintien de la propreté et l'image de votre commune.



Permanence week-end 01 30 81 77 99